

# SEKUNDÄRLEUCHE

für Treppen-  
und Gangausleuchtung o.ä.

## Lichttechnisches Prinzip

Indirektstrahlung als Wandleuchte einsetzbar.

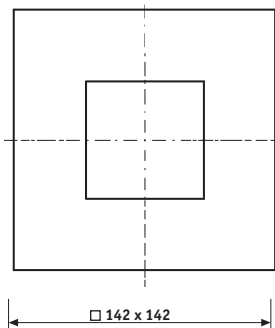
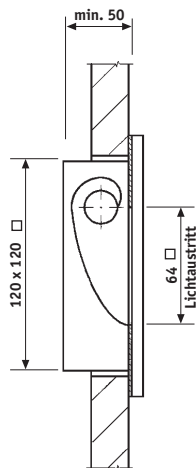
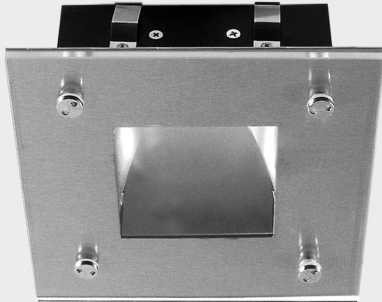
Einsatzort	Innenbereich, z.B. Treppenhäuser, Flure
Schutzart	IP 20
Schutzklasse	III

## Materialien

Reflektor	Reinstaluminium 99,9%
Wandplatte	Edelstahl
Abdeckplatte	Einscheibensicherheitsglas

## Notwendiges Zubehör

Leuchtmittel	Halogenleuchte, siehe Zubehör
Sicherheitstrafo (ETr.)	Elektronischer Transformator 20-105 VA, 230/12V (separat zu montieren)



## Wandebau Typ A2.09.61

<b>Lichtblitze:</b>	· hoher Wirkungsgrad	· blendfrei
	· kostengünstigere Leuchtmittel gegenüber Kaltlichtreflektoren	· F-Zeichen (Leuchte für Montage auf normal entflammaren Oberflächen geeignet)
	· werkzeugloser Lampenwechsel	

WANDLEUCHTEN

	Typ/Ausführung	Leuchtmittel/Watt	Lampensockel	$\gamma$	$\eta_{LB}$	LVK	Gewicht
Wandebau	A2.09.61	QT-ax 12 20-75W/12V	GY 6,35	43,6°	51,16%	1018	ca. 0,7 kg

Leuchtmittel und Betriebsgeräte separat bestellen.

Hinweise: Maßangaben in mm.  
Abweichende Angaben auf Anfrage.  
Lichttechnische Daten und Zubehör gemäß Anlage bzw. auf Anfrage.  
Technische und formale Änderungen, Irrtum vorbehalten.

$\eta_{LB}$  = Betriebswirkungsgrad  
 $\gamma$  = Ausstrahlungswinkel