

UMLENKSPIEGEL

Partial-Tonnen-Spiegel, eckig

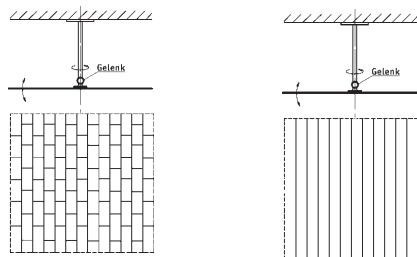
Partial-Konvex-Tonnen-Spiegel/Ausführung 2

Die einseitige Strahlaufweitung ist abhängig vom Wölbradius (Ebene C90/C270), der Wölbradius bestimmt den Abstrahlwinkel.

kleiner Radius = großer Abstrahlwinkel
großer Radius = kleiner Abstrahlwinkel

auf Anfrage auch in anderen Größen und in den verschiedensten Materialien erhältlich.

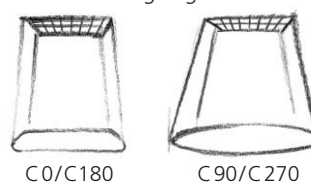
Der Aufweitungswinkel in der Ebene C0/C180 liegt je nach Material zwischen 2-5°.



Anordnung Segm. F

Anordnung Segm. L

Anordnung Segm. F+L



Material/Oberfl.	Typ/Ausführung	Maße/Größe Ges./Kalotte	Aufweitungsw.	
			C90/C270	C0/C180
Alu./H, S oder M	A__66.31__62	□300/ 50mm	2x10°	2x2-5°
Alu./H, S oder M	A__66.31__42	□300/ 75mm	2x10°	2x2-5°
Alu./H, S oder M	A__66.31__32	□300/100mm	2x10°	2x2-5°
Alu./H, S oder M	A__66.32__62	□300/ 50mm	2x20°	2x2-5°
Alu./H, S oder M	A__66.32__42	□300/ 75mm	2x20°	2x2-5°
Alu./H, S oder M	A__66.32__32	□300/100mm	2x20°	2x2-5°
Alu./H, S oder M	A__66.33__62	□300/ 50mm	2x30°	2x2-5°
Alu./H, S oder M	A__66.33__42	□300/ 75mm	2x30°	2x2-5°
Alu./H, S oder M	A__66.33__32	□300/100mm	2x30°	2x2-5°
Alu./H, S oder M	A__66.34__62	□300/ 50mm	2x40°	2x2-5°
Alu./H, S oder M	A__66.34__42	□300/ 75mm	2x40°	2x2-5°
Alu./H, S oder M	A__66.34__32	□300/100mm	2x40°	2x2-5°

Material/Oberfl.	Typ/Ausführung	Maße/Größe Ges./Kalotte	Aufweitungsw.	
			C90/C270	C0/C180
Alu./H, S oder M	A__66.41__82	□400/ 50mm	2x10°	2x2-5°
Alu./H, S oder M	A__66.41__52	□400/ 80mm	2x10°	2x2-5°
Alu./H, S oder M	A__66.41__42	□400/100mm	2x10°	2x2-5°
Alu./H, S oder M	A__66.42__82	□400/ 50mm	2x20°	2x2-5°
Alu./H, S oder M	A__66.42__52	□400/ 80mm	2x20°	2x2-5°
Alu./H, S oder M	A__66.42__42	□400/100mm	2x20°	2x2-5°
Alu./H, S oder M	A__66.43__82	□400/ 50mm	2x30°	2x2-5°
Alu./H, S oder M	A__66.43__52	□400/ 80mm	2x30°	2x2-5°
Alu./H, S oder M	A__66.43__42	□400/100mm	2x30°	2x2-5°
Alu./H, S oder M	A__66.44__82	□400/ 50mm	2x40°	2x2-5°
Alu./H, S oder M	A__66.44__52	□400/ 80mm	2x40°	2x2-5°
Alu./H, S oder M	A__66.44__42	□400/100mm	2x40°	2x2-5°

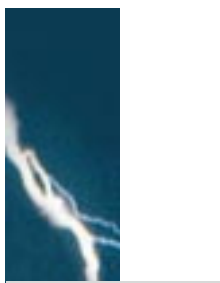
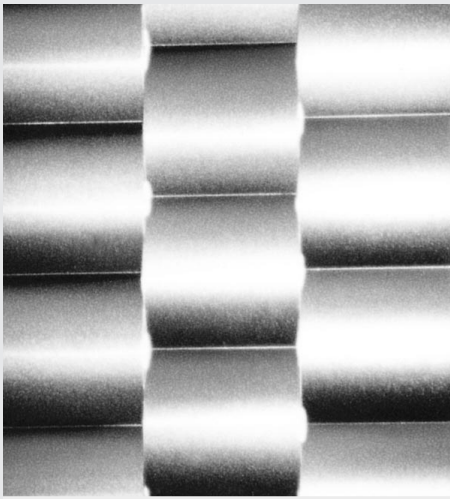
Material/Oberfl.	Typ/Ausführung	Maße/Größe Ges./Kalotte	Aufweitungsw.	
			C90/C270	C0/C180
Alu./H, S oder M	A__66.51__02	□500/ 50mm	2x10°	2x2-5°
Alu./H, S oder M	A__66.51__52	□500/100mm	2x10°	2x2-5°
Alu./H, S oder M	A__66.52__02	□500/ 50mm	2x20°	2x2-5°
Alu./H, S oder M	A__66.52__52	□500/100mm	2x20°	2x2-5°
Alu./H, S oder M	A__66.53__02	□500/ 50mm	2x30°	2x2-5°
Alu./H, S oder M	A__66.53__52	□500/100mm	2x30°	2x2-5°
Alu./H, S oder M	A__66.54__02	□500/ 50mm	2x40°	2x2-5°
Alu./H, S oder M	A__66.54__52	□500/100mm	2x40°	2x2-5°

Material/Oberfl.	Typ/Ausführung	Maße/Größe Ges./Kalotte	Aufweitungsw.	
			C90/C270	C0/C180
Alu./H, S oder M	A__66.61__02	□600/ 60mm	2x10°	2x2-5°
Alu./H, S oder M	A__66.61__62	□600/100mm	2x10°	2x2-5°
Alu./H, S oder M	A__66.62__02	□600/ 60mm	2x20°	2x2-5°
Alu./H, S oder M	A__66.62__62	□600/100mm	2x20°	2x2-5°
Alu./H, S oder M	A__66.63__02	□600/ 60mm	2x30°	2x2-5°
Alu./H, S oder M	A__66.63__62	□600/100mm	2x30°	2x2-5°
Alu./H, S oder M	A__66.64__02	□600/ 60mm	2x40°	2x2-5°
Alu./H, S oder M	A__66.64__62	□600/100mm	2x40°	2x2-5°

Anordnung Segm.:
L = Linear · F = Flächenmuster
Oberfläche Mat.:
H = Hochglanz · S = Seidenglanz · M = Matt

UMLENKSPIEGEL

Partial-Tonnen-Spiegel, eckig



UMLENKSPIEGEL

Einsatzort: Treppenhäuser, Gehwege, Arkaden, Parkplätze, Rolltreppen.

- Lichtblitze:**
- Durch die Verwendung von Aluminium wird eine hohe Brandklasse erreicht.
 - Hoher Wirkungsgrad
 - dekoratives Aussehen
 - stufenlose Einstellbarkeit
 - Lichtumlenkung zur Erzielung von Breitband Ellipsen bis hin zum Oval
 - Lichtpunktzerlegung zur Blendungsminimierung

Material/Oberfl.	Typ/Ausführung	Maße/Größe Ges./Kalotte	Aufweitungsw.	
			C90/C270	C0/C180
Alu./H, S oder M	A__66.71__02	□700/ 70mm	2x10°	2x2-5°
Alu./H, S oder M	A__66.71__72	□700/100mm	2x10°	2x2-5°
Alu./H, S oder M	A__66.72__02	□700/ 70mm	2x20°	2x2-5°
Alu./H, S oder M	A__66.72__72	□700/100mm	2x20°	2x2-5°
Alu./H, S oder M	A__66.73__02	□700/ 70mm	2x30°	2x2-5°
Alu./H, S oder M	A__66.73__72	□700/100mm	2x30°	2x2-5°
Alu./H, S oder M	A__66.74__02	□700/ 70mm	2x40°	2x2-5°
Alu./H, S oder M	A__66.74__72	□700/100mm	2x40°	2x2-5°

Material/Oberfl.	Typ/Ausführung	Maße/Größe Ges./Kalotte	Aufweitungsw.	
			C90/C270	C0/C180
Alu./H, S oder M	A__66.91__92	□900/100mm	2x10°	2x2-5°
Alu./H, S oder M	A__66.92__92	□900/100mm	2x20°	2x2-5°
Alu./H, S oder M	A__66.93__92	□900/100mm	2x30°	2x2-5°
Alu./H, S oder M	A__66.94__92	□900/100mm	2x40°	2x2-5°

Material/Oberfl.	Typ/Ausführung	Maße/Größe Ges./Kalotte	Aufweitungsw.	
			C90/C270	C0/C180
Alu./H, S oder M	A__66.81__02	□800/ 80mm	2x10°	2x2-5°
Alu./H, S oder M	A__66.81__82	□800/100mm	2x10°	2x2-5°
Alu./H, S oder M	A__66.82__02	□800/ 80mm	2x20°	2x2-5°
Alu./H, S oder M	A__66.82__82	□800/100mm	2x20°	2x2-5°
Alu./H, S oder M	A__66.83__02	□800/ 80mm	2x30°	2x2-5°
Alu./H, S oder M	A__66.83__82	□800/100mm	2x30°	2x2-5°
Alu./H, S oder M	A__66.84__02	□800/ 80mm	2x40°	2x2-5°
Alu./H, S oder M	A__66.84__82	□800/100mm	2x40°	2x2-5°

Material/Oberfl.	Typ/Ausführung	Maße/Größe Ges./Kalotte	Aufweitungsw.	
			C90/C270	C0/C180
Alu./H, S oder M	A__66.01__02	□1000/100mm	2x10°	2x2-5°
Alu./H, S oder M	A__66.01__82	□1000/125mm	2x10°	2x2-5°
Alu./H, S oder M	A__66.02__02	□1000/100mm	2x20°	2x2-5°
Alu./H, S oder M	A__66.02__82	□1000/125mm	2x20°	2x2-5°
Alu./H, S oder M	A__66.03__02	□1000/100mm	2x30°	2x2-5°
Alu./H, S oder M	A__66.03__82	□1000/125mm	2x30°	2x2-5°
Alu./H, S oder M	A__66.04__02	□1000/100mm	2x40°	2x2-5°
Alu./H, S oder M	A__66.04__82	□1000/125mm	2x40°	2x2-5°

Material/Oberfl.	Typ/Ausführung	Maße/Größe Ges./Kalotte	Aufweitungsw.	
			C90/C270	C0/C180
Alu./Hochglanz	AH.66.Sonder)*)*)*
Alu./Seidenglanz	AS.66.Sonder)*)*)*
Alu./Matt	AM.66.Sonder)*)*)*

Anordnung Segm.:
 L = Linear · F = Flächenmuster
 Oberfläche Mat.:
 H = Hochglanz · S = Seidenglanz · M = Matt

)*= auf Anfrage erhältlich