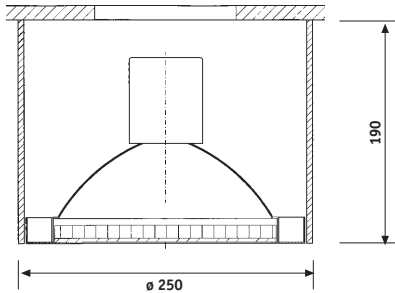
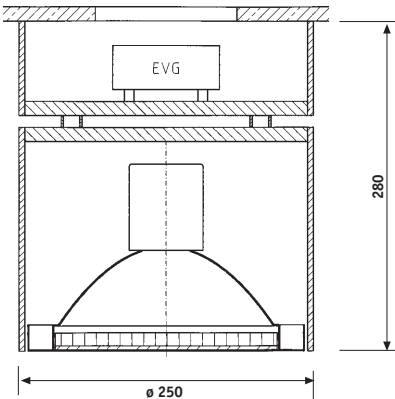


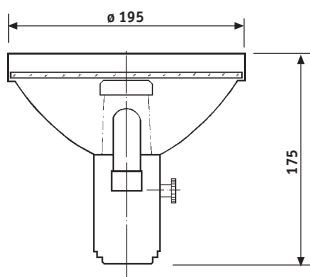
**Typ B1.48.06/01**



**Typ B1.48.02/01**



**Typ B1.48.02/02**



**Typ B1.48.05/01**  
**Typ B1.48.05/02**

(mit Abschatter-Technik und ohne Ausblennderaster)

### Lichttechnisches Prinzip

Gerichtete Strahlung über Parabol-Reflektor und Ausblennderaster. ± Feinfokussierung zur optimalen Einstellung des Lichtkegels, so dass beim Lampenwechsel keine ungewollte Verstellung erfolgen kann.

Einsatzort	Bürogebäude, Messestände, Bildschirmarbeitsplätze, Ladenbau, Galerien, Anstrahlung von Skulpturen etc. Eingangshallen, etc.
Schutzart	IP 20 (Andere Schutzart auf Anfrage)
Schutzklasse	I

### Materialien

Reflektoren	Reinstaluminium 99,9 %, eloxiert
Filterscheibe	UV-absorbierendes Spezialglas
Bügel	St. verzinkt
Netzzuleitung	Metall-Schutzschlauch, hitzebeständig

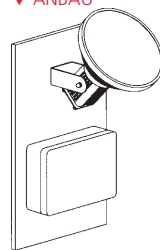
### Notwendiges Zubehör

Leuchtmittel	siehe Zubehör
Vorschaltgerät	KVG oder EVG, (separat zu montieren)

**Lichtblitze:**

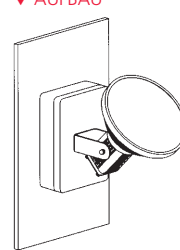
- hoher Wirkungsgrad
- werkzeugloser Lampenwechsel
- extrem engbündelnd
- axial stehendes Leuchtmittelwendel
- UV-Sperrfilterglas
- optimal einsetzbar für Spiegelwerfer-Systeme, ± Feinfokussierung
- blendfrei
- F-Zeichen (Leuchte für Montage auf normal entflammaren Oberflächen geeignet)

#### ▼ ANBAU



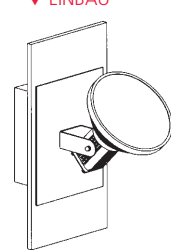
Lichtwerfer als **Wandanbau**. Betriebsgeräteegehäuse (VG) **extern untergebracht**.

#### ▼ AUFBAU



Lichtwerfer als **Wandaufbau**. Betriebsgeräteegehäuse (VG) **an der Leuchte**.

#### ▼ EINBAU



Lichtwerfer als **Wandeinbau**. Betriebsgeräteegehäuse (VG) **in der Wand**.

Typ/Ausführung	Leuchtmittel/Watt	Lampensockel	LVK	Gewicht
B1.48.06/01	HIT-CRI 35-150W	G 12	1084	ca. 1,0 kg
B1.48.02/01	HIT-CRI 35-150W	G 12	1084	ca. 3,5 kg
B1.48.02/02	HIT-CRI 35-70W	G 12	1084	ca. 5,5 kg
B1.48.05 ___ 01	HIT 70W	G 12	1084	ca. 1,0 kg
B1.48.05 ___ 02	HIT 150W	G 12	1084	ca. 1,0 kg

▲ Montageart VG (AN, AUF, oder EIN).

Bitte bei allen Anfragen und Bestellungen die Montageart VG mit angeben.

Leuchtmittel und Betriebsgeräte separat bestellen.

HIT = Halogen Metalldampf Lampe, einseitig gesockelt.