



# LED-Wandeinbauleuchte eckig als Bodenfluter

mit Hochleistungs-LED-Chip, Federsystem

## Lichttechnisches Prinzip

Direktstrahlung über Hochleistungs-Spiegelreflektor. Leicht montierbar durch Federsystem (Schnellmontage).

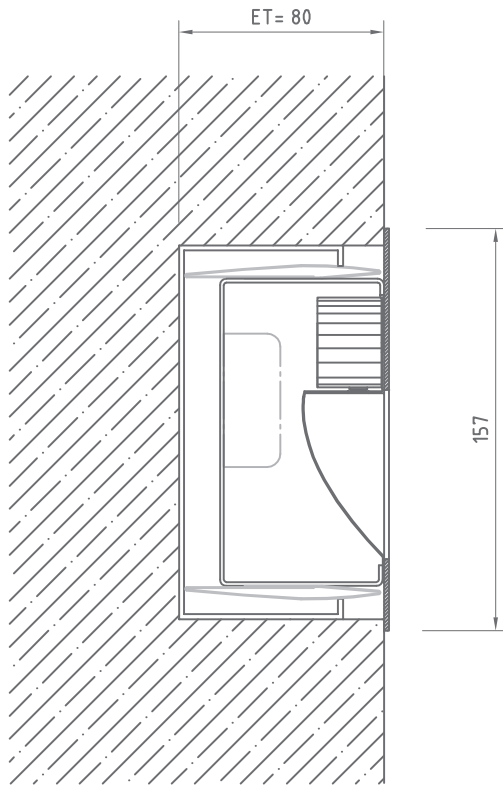
Einsatzort Innenbereich  
 Schutzart/Schutzklasse IP 20 / III  
 auf Anfrage höher

## Materialien

Gehäuse Stahl, Pulverbeschichtet in RAL 9010, bzw. nach Kundenwunsch  
 Reflektor Reinstaluminium 99,9% mit Silber bedampft

## Notwendiges Zubehör

Konstantstrom Konverter 700 mA oder dimmbar mit DALI, 1-10 V, phasenan-/abschnitt

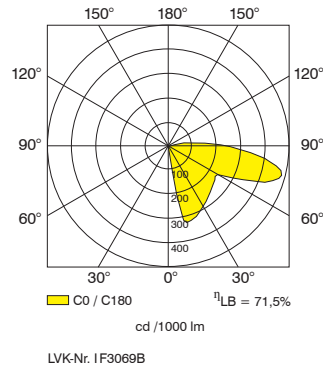


Typ D1.12.31/W

empfohlener Abstand zwischen Leuchte und Boden = ca. 600 mm  
 empfohlener Abstand zwischen 2 Leuchten = ca. 1200 mm

**Lichtblitze:**

- hoher Wirkungsgrad
- lange Lebensdauer bis 50.000 Stunden bei 70% Lichtstrom
- geringer Stromverbrauch
- kalte Lichtaustrittsfläche
- gleichmäßige Boden-ausleuchtung
- blendfrei
- F-Zeichen (Leuchte für Montage auf normal entflammaren Oberflächen geeignet)



	C0	C90	C180
0°	2	2	2
10°	215	2	0
20°	312	2	0
30°	286	2	0
40°	259	2	0
50°	242	2	0
60°	233	2	0
70°	424	2	0
80°	453	2	0
90°	252	2	0
100°	86	2	0
110°	21	2	0
120°	5	2	0
130°	2	2	0
140°	2	2	0
150°	2	1	0
160°	2	1	0
170°	2	1	0
180°	1	1	1
	cd / 1000 lm		

Typ/Ausführung	LVK-Nr.	WA	□	ET bis 6 W			
D1.12.31/W	IF3069B	146/122 mm	157/133 mm	80 mm			

Weitere Typen auf Anfrage, technische und formale Änderungen Irrtum vorbehalten, lichttechnische Daten und Zubehör gemäß Anlage bzw. auf Anfrage

**Aktuelle Leistungsdaten siehe Interferenz LED-Datenblatt - andere Leistungen möglich**

<sup>η</sup>LB = Betriebswirkungsgrad DA = Deckenausschnittmaß ET = Einbautiefe



# LED-Wandeinbauleuchte eckig als Deckenfluter

mit Hochleistungs-LED-Chip, Federsystem

## Lichttechnisches Prinzip

Direktstrahlung über Hochleistungs-Spiegelreflektor. Leicht montierbar durch Federsystem (Schnellmontage).

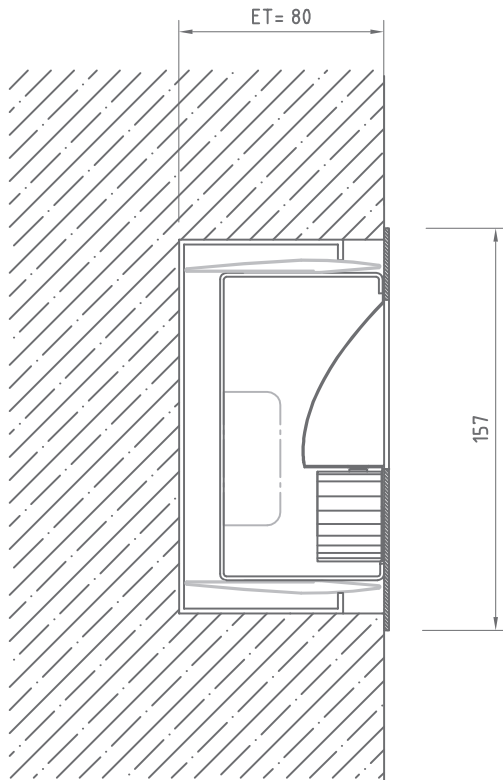
Einsatzort Innenbereich  
 Schutzart/Schutzklasse IP 20 / III  
 auf Anfrage höher

## Materialien

Gehäuse Stahl, Pulverbeschichtet in RAL 9010, bzw. nach Kundenwunsch  
 Reflektor Reinstaluminium 99,9% mit Silber bedampft

## Notwendiges Zubehör

Konstantstrom Konverter 700 mA oder dimmbar mit DALI, 1-10 V, phasenan-/abschnitt

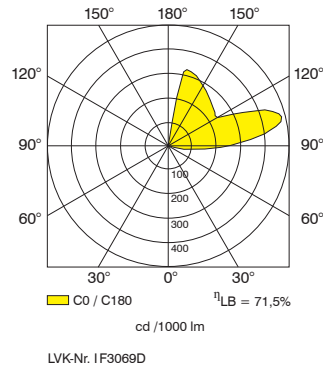


Typ D1.12.31/W

empfohlener Abstand zwischen Leuchte und Decke = ca. 600 mm  
 empfohlener Abstand zwischen 2 Leuchten = ca. 1200 mm

**Lichtblitze:**

- hoher Wirkungsgrad
- lange Lebensdauer bis 50.000 Stunden bei 70% Lichtstrom
- geringer Stromverbrauch
- kalte Lichtaustrittsfläche
- gleichmäßige Wandausleuchtung
- blendfrei
- F-Zeichen (Leuchte für Montage auf normal entflammaren Oberflächen geeignet)



	C0	C90	C180
0°	1	1	1
10°	2	1	0
20°	2	1	0
30°	2	1	0
40°	2	2	0
50°	2	2	0
60°	5	2	0
70°	21	2	0
80°	86	2	0
90°	252	2	0
100°	453	2	0
110°	424	2	0
120°	233	2	0
130°	242	2	0
140°	259	2	0
150°	286	2	0
160°	312	2	0
170°	215	2	0
180°	2	2	2
cd / 1000 lm			

Typ/Ausführung	LVK-Nr.	WA	□	ET bis 6 W			
D1.12.31/W	IF3069D	146/122 mm	157/133 mm	80 mm			

Weitere Typen auf Anfrage, technische und formale Änderungen Irrtum vorbehalten, lichttechnische Daten und Zubehör gemäß Anlage bzw. auf Anfrage

**Aktuelle Leistungsdaten siehe Interferenz LED-Datenblatt - andere Leistungen möglich**

<sup>η</sup>LB = Betriebswirkungsgrad DA = Deckenausschnittmaß ET = Einbautiefe



# LED-Deckeneinbau- leuchte als Wallwasher

mit Hochleistungs-LED-Chip,  
Federsystem

## Lichttechnisches Prinzip

Direktstrahlung über Hochleistungs-Spiegelreflektor.  
Leicht montierbar durch Federsystem (Schnellmontage).

Einsatzort Innenbereich  
Schutzart/Schutzklasse IP 20 / III  
auf Anfrage höher

## Materialien

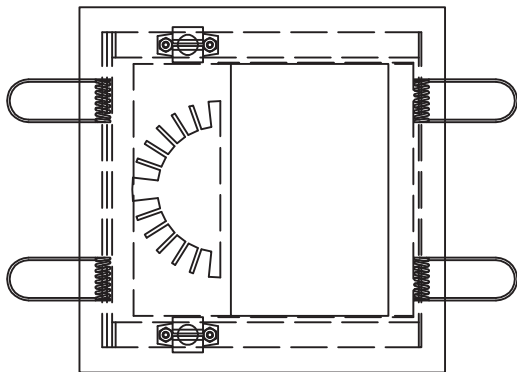
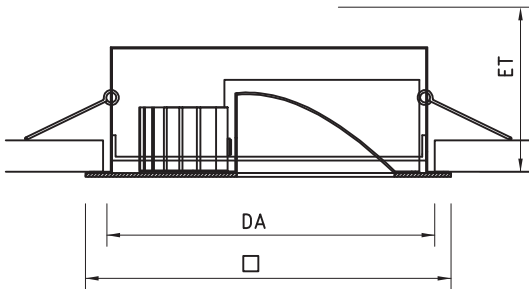
Gehäuse Stahl, Pulverbeschichtet in RAL 9010, bzw. nach Kundenwunsch

Reflektor Reinstaluminium 99,9% mit Silber bedampft

4 Federn Federstahl, gehärtet

## Notwendiges Zubehör

Konstantstrom Konverter 700 mA oder dimmbar mit DALI, 1-10 V, phasen~~an~~-abschnitt



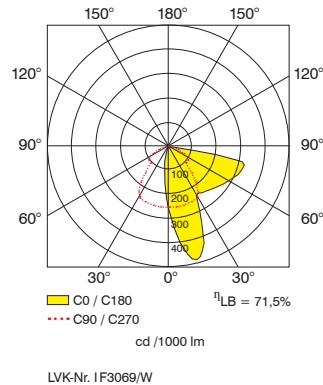
Typ D1.12.31/D

empfohlener Abstand zwischen Leuchte und Wand = ca. 600 mm

empfohlener Abstand zwischen 2 Leuchten = ca. 1200 mm

**Lichtblitze:**

- hoher Wirkungsgrad
- lange Lebensdauer bis 50.000 Stunden bei 70% Lichtstrom
- geringer Stromverbrauch
- kalte Lichtaustrittsfläche
- gleichmäßige Wandausleuchtung
- blendfrei
- F-Zeichen (Leuchte für Montage auf normal entflammaren Oberflächen geeignet)
- Schnellmontage (bei Einbauversion leichter Einbau durch Federsystem)



	C0	C90/270	C180
0°	252	252	252
5°	358	253	163
10°	453	253	86
15°	480	251	43
20°	424	249	21
25°	314	247	10
30°	233	239	5
35°	233	206	3
40°	242	147	2
45°	249	105	2
50°	259	98	2
55°	272	97	2
60°	286	89	2
65°	300	69	2
70°	312	37	2
75°	321	19	2
80°	215	11	2
85°	2	5	2
90°	2	2	1
cd / 1000 lm			

Typ/Ausführung	LVK-Nr.	DA	□	ET bis 6 W		
D1.12.31/D	IF3069/W	130/130 mm	145/145 mm	66 mm		

Weitere Typen auf Anfrage, technische und formale Änderungen Irrtum vorbehalten, lichttechnische Daten und Zubehör gemäß Anlage bzw. auf Anfrage

**Aktuelle Leistungsdaten siehe Interferenz LED-Datenblatt - andere Leistungen möglich**

<sup>1</sup>LB = Betriebswirkungsgrad DA = Deckenausschnittmaß ET = Einbautiefe