



# LED-Rasterdeckenstrahler HAUFE UGR19

## Lichttechnisches Prinzip

Direktstrahlung über Hochleistungs-Spiegelreflektor. Leicht montierbar durch einfaches Aufsetzen auf die Metalldeckenlamellen.

Einsatzort Innenbereich  
Schutzart/-klasse IP 20 / III

## Materialien

Reflektor Kunststoff Alu bedampft

## Notwendiges Zubehör

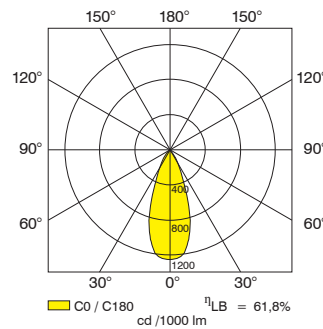
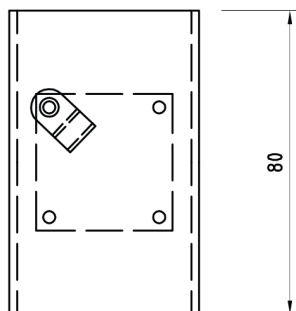
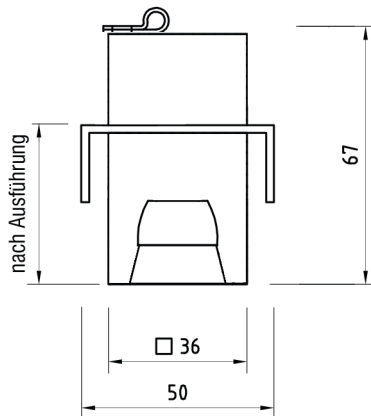
Konstantstrom Konverter 175-250 mA

## Optionales Zubehör

Dimmbare Konverter über 1-10 V, Phasen, DALI oder DMX auf Anfrage erhältlich.

### Lichtblitze:

- hoher Wirkungsgrad
- lange Lebensdauer bis 50.000 Stunden bei 70% Lichtstrom
- geringer Stromverbrauch
- kalte Lichtaustrittsfläche
- blendfrei
- BAP-tauglich
- Schnellmontage



Abstand [m]	Kegelbreite [m]
1,0	0,73
2,0	1,46
3,0	2,19
4,0	2,92
5,0	3,66

	C0	C90	C180
0°	1255	1255	1255
5°	1220	1220	1220
10°	1095	1095	1095
15°	875	875	875
20°	631	631	631
25°	429	429	429
30°	237	237	237
35°	94	94	94
40°	33	33	33
45°	2	2	2
50°	1	1	1
55°	1	1	1
60°	1	1	1
65°	0	0	0
70°	0	0	0
75°	0	0	0
80°	0	0	0
85°	0	0	0
90°	0	0	0
	cd / 1000 lm		

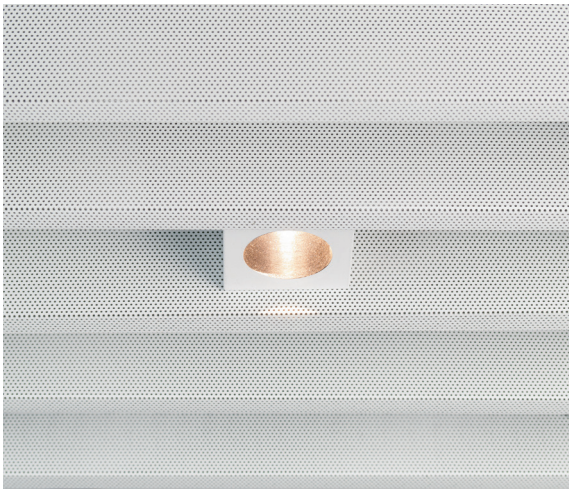
Typ BK 456640 UGR19

mögl. Leistung 4 Watt, 6 Watt oder 8 Watt

Weitere Typen auf Anfrage, technische und formale Änderungen Irrtum vorbehalten, lichttechnische Daten und Zubehör gemäß Anlage bzw. auf Anfrage

**Aktuelle Leistungsdaten siehe Interferenz LED-Datenblatt - andere Leistungen möglich**

$\eta_{LB}$  = Betriebswirkungsgrad



# LED-Rasterdeckenstrahler HAUFE UGR12

## Lichttechnisches Prinzip

Direktstrahlung über Hochleistungs-Spiegelreflektor. Leicht montierbar durch einfaches Aufsetzen auf die die Metaldeckenlamellen.

Einsatzort Innenbereich  
Schutzart/-klasse IP 20 / III

## Materialien

Reflektor Kunststoff Alu bedampft

## Notwendiges Zubehör

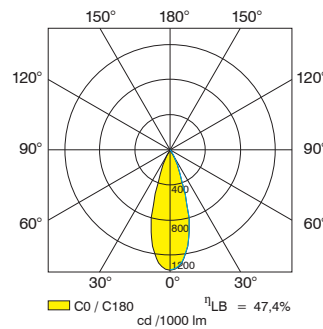
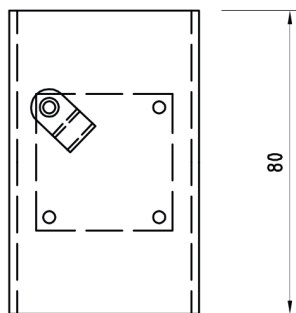
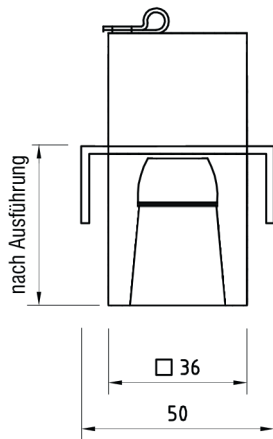
Konstantstrom Konverter 175-250 mA

## Optionales Zubehör

Dimmbare Konverter über 1-10 V, Phasen, DALI oder DMX auf Anfrage erhältlich.

### Lichtblitze:

- hoher Wirkungsgrad
- lange Lebensdauer bis 50.000 Stunden bei 70% Lichtstrom
- geringer Stromverbrauch
- kalte Lichtaustrittsfläche
- blendfrei
- BAP-tauglich
- Schnellmontage



Abstand [m]	Kegelbreite [m]
1,0	0,60
2,0	1,20
3,0	1,80
4,0	2,40
5,0	3,00

	C0	C90	C180
0°	1385	1385	1385
5°	1326	1326	1326
10°	1140	1140	1140
15°	826	826	826
20°	457	457	457
25°	229	229	229
30°	110	110	110
35°	18	18	18
40°	4	4	4
45°	3	3	3
50°	1	1	1
55°	1	1	1
60°	0	0	0
65°	0	0	0
70°	0	0	0
75°	0	0	0
80°	0	0	0
85°	0	0	0
90°	0	0	0
	cd / 1000 lm		

Typ BK 456640 UGR12

mögl. Leistung 4 Watt, 6 Watt oder 8 Watt

Weitere Typen auf Anfrage, technische und formale Änderungen Irrtum vorbehalten, lichttechnische Daten und Zubehör gemäß Anlage bzw. auf Anfrage

**Aktuelle Leistungsdaten siehe Interferenz LED-Datenblatt - andere Leistungen möglich**

$\eta_{LB}$  = Betriebswirkungsgrad