



Deckeneinbauleuchte als Wallwasher

Leistung 6 Watt, Federsystem, LED

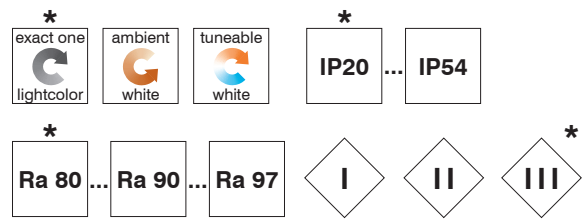
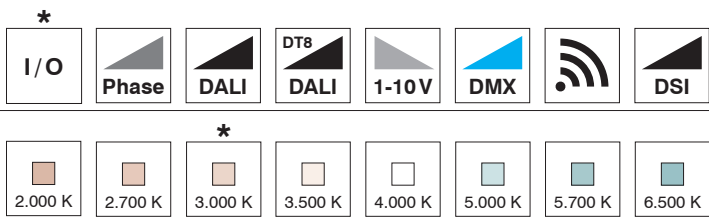
Typ BK 356395

Deckeneinbauleuchte als Wallwasher

Leistung 6 Watt, Federsystem, LED

interferenz[®]
Typ BK 356395

externer Treiber - folgende Varianten sind möglich:

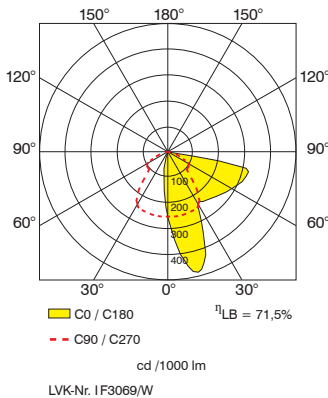
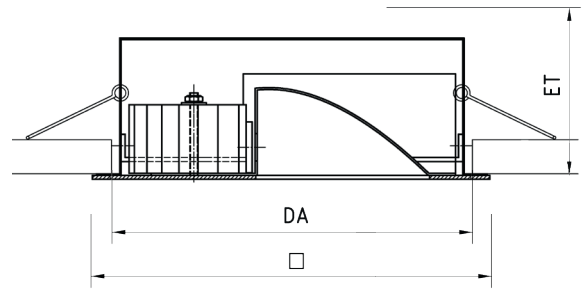


Lichttechnisches Prinzip

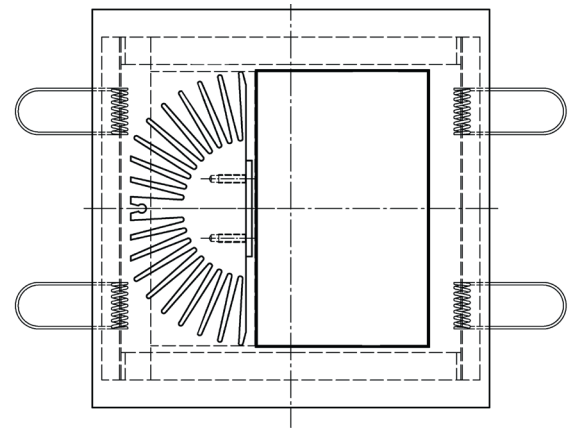
Gerichtete Strahlung über Hochleistungs-Spiegelreflektor. Je nach Beleuchtungsanforderung stehen verschiedene Varianten zur Auswahl.

Materialien

Gehäuse	Aluminium
Blende	Aluminium nach RAL lackiert oder eloxiert
Reflektor	Reinstaluminium 99,96% eloxiert



	C0	C90/270	C180
0°	252	252	252
5°	358	253	163
10°	453	253	86
15°	480	251	43
20°	424	249	21
25°	314	247	10
30°	233	239	5
35°	233	206	3
40°	242	147	2
45°	249	105	2
50°	259	98	2
55°	272	97	2
60°	286	89	2
65°	300	69	2
70°	312	37	2
75°	321	19	2
80°	215	11	2
85°	2	5	2
90°	2	2	1
	cd / 1000 lm		



empfohlener Abstand zwischen Leuchte und Wand = ca. 600 mm
 empfohlener Abstand zwischen 2 Leuchten = ca. 1200 mm

Typ/Ausführung	LVK-Nr.	DA	□	ET bis 6 W
BK 356395	IF3069W	130 x 130 mm	145 x 145 mm*	66 mm

* \triangleq Standardausführung, η_{LB} = Betriebswirkungsgrad, DA = Deckenausschnittmaß, ET = Einbautiefe
 Weitere Typen auf Anfrage, technische und formale Änderungen Irrtum vorbehalten, lichttechnische Daten und Zubehör gemäß Anlage bzw. auf Anfrage.