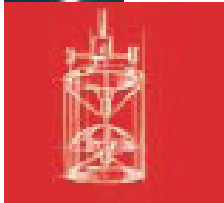
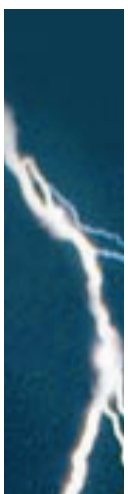
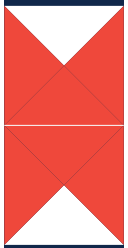


LIGHTPIPE-DECKENLEUCHTE

Linear-Lichtrohr



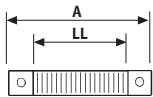
DECKENLEUCHTEN



DL27

Linear

- Typ B1.13.01/01-03
- Typ B1.13.04/01-03



Lichttechnisches Prinzip

Direkte Ausstrahlung über Längsreflektor, ggf. Lamellenraster zur Längsausblendung auf Anfrage. Die Leuchte ist damit BAP-tauglich.

Einsatzort: Innenbereich
 Schutzart: IP 20
 Schutzklasse: I

Materialien

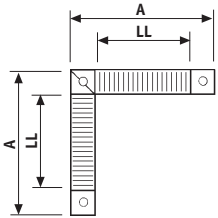
Gehäuse: Lackierung auf Anfrage, Aluminium hochglänzend oder matt
 Lamellenraster)*: Kunststoff, Aluminium metallisiert und schutzlackiert
 Längsreflektor: Reinaluminium, hochglänzend verspiegelt
 Abhängung: Edelstahlseile oder Deckenmontage

Notwendiges Zubehör

Leuchtmittel: Leuchtstofflampe in Stabform T5, siehe Zubehör

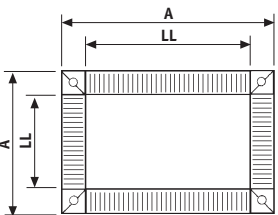
Winkel

- Typ B1.13.02/01-03
- Typ B1.13.05/01-03

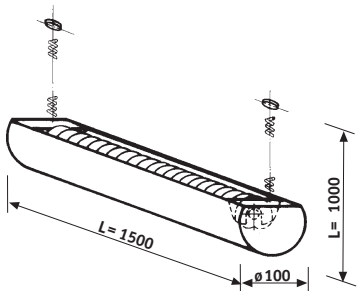


Karree

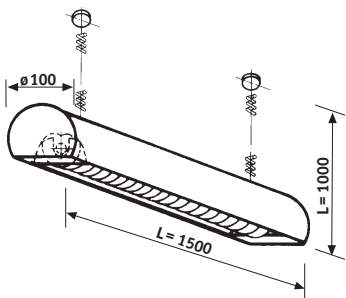
- Typ B1.13.03/01-03
- Typ B1.13.06/01-03



Lichtblitze: · hoher Wirkungsgrad · blendfrei
 · werkzeugloser Lampenwechsel · BAP tauglich
 · F-Zeichen (Leuchte für Montage auf normal entflammaren Oberflächen geeignet)



■ **Pendel**, indirekt strahlend



■ **Pendel**, direkt strahlend

Ausführung	Leuchtmittel/Watt	Lampensockel	LL	γ	η_{LB}	LVK	Gewicht
01	T 5 35W	G 5	1449)*)*	0025	ca. 4,0 kg/m
02	T 5 49W	G 5	1449)*)*	0025	ca. 4,0 kg/m
03	T 5 80W	G 5	1449)*)*	0025	ca. 4,0 kg/m

Passende Systemstehleuchte siehe STL 1
 Leuchtenlänge ist abhängig von der Wattage. Andere Wattagen und Leuchtenlängen auf Anfrage erhältlich.

Hinweise: Maßangaben in mm.
 Abweichende Angaben auf Anfrage.
 Lichttechnische Daten und Zubehör gemäß Anlage bzw. auf Anfrage.
 Technische und formale Änderungen, Irrtum vorbehalten.

η_{LB} = Betriebswirkungsgrad
 γ = Ausstrahlungswinkel
)* = auf Anfrage