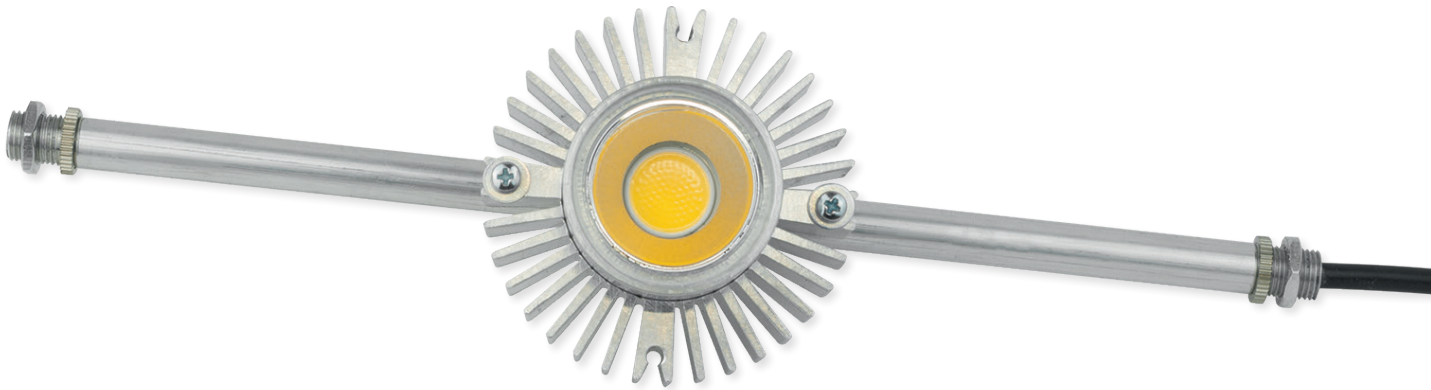


LED-Beleuchtungseinheit - Interferenz



mit der optionalen LED-Kunstlichteinheit kann der Solatube auch in der Nacht als Lichtquelle genutzt werden. Eine High-Power LED mit optimalem Thermomanagement und einer Anschlussleistung von 12 Watt wird hierzu in die Röhre eingesetzt. Diese LED übertrifft in ihrem Lichtstrom eine 120 Watt Glühlampe. Aufgrund der langen Lebensdauer von 50.000 Stunden* (das entspricht beinahe 6 Jahren Dauerbetrieb) gehören Leuchtmittelwechsel der Vergangenheit an, die Tageslichtröhren können also dauerhaft verschlossen werden.

Zusätzlich eignet sich die LED-Technologie optimal zum tageslichtabhängigen Dimmen. Es wird immer nur soviel Kunstlicht zugeregelt, wie Sie für die Beleuchtungsanforderung benötigen. Durch extrem kurze Einschaltzeiten eignen sich LEDs auch sehr gut für Präsenzsteuerungen (z.B. in Fluren, innenliegenden Räumen, etc.)

Mit speziellen Treibern können die LEDs auch in Hausmanagementsysteme (z.B. DALI) eingebunden werden. Sprechen Sie uns bitte an.

Model	160 DS	290 DS
Beleuchtungseinheit LED 12 Watt 840 inkl. Treiber zum Anschluss an einen Ein-/Ausschalter	•	•
Beleuchtungseinheit LED 12 Watt 840 inkl. Treiber zum Anschluss an einen Dimmer (Phasenan-/abschnitt)	•	•
Beleuchtungseinheit LED 12 Watt 840 inkl. Treiber und Tageslichtsensor (1 Stück)	•	•
Beleuchtungseinheit LED 12 Watt 840 inkl. Treiber und Funksteuerung (nur Ein/Aus)	•	•

• verfügbar

* Die Lebensdauer der LED beträgt ca. 50.000 Stunden definiert nach L70/B10.