



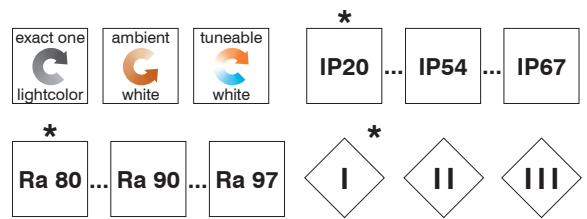
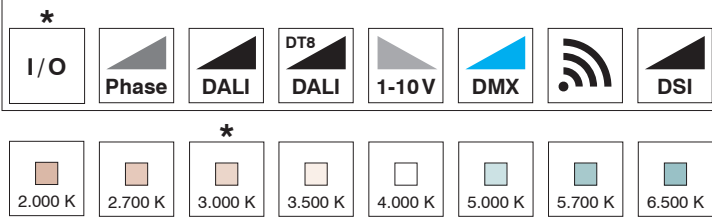
Sekundärleuchte LED + HIT
Typ D2.36.24/01/...

Sekundärleuchte LED + HIT

interferenz®
Typ D2.36.24/01/...

[Mail Anfrage →](#)

integrierter Treiber - folgende Varianten sind möglich:



Lichttechnisches Prinzip

Asymmetrische Indirektstrahlung über Haupt- und Gegenreflektor. Der Hauptreflektor ist partiell perforiert für ca. 10% Abstrahlung nach oben.

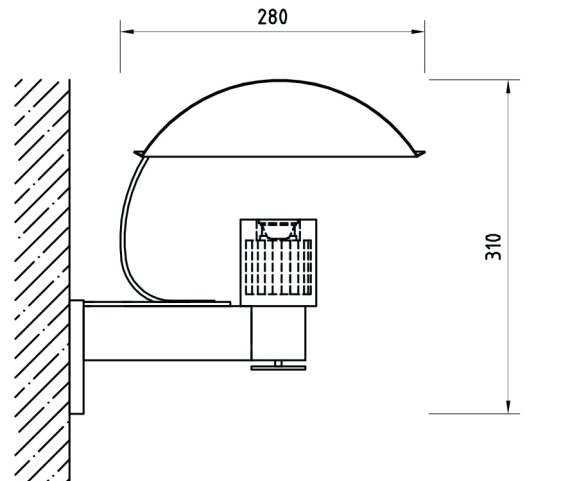
LED-Treiber (nicht dimmbar) im Leuchtgehäuse.

Materialien

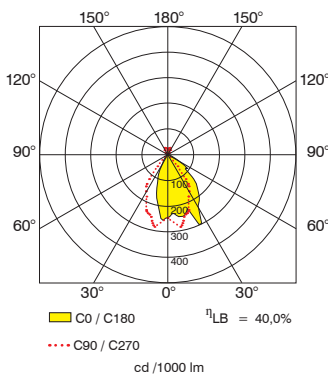
Reflektor Reinstaluminium 99,96% eloxiert
Gehäuse Stahl/Aluminium nach RAL lackiert

Notwendiges Zubehör für HIT

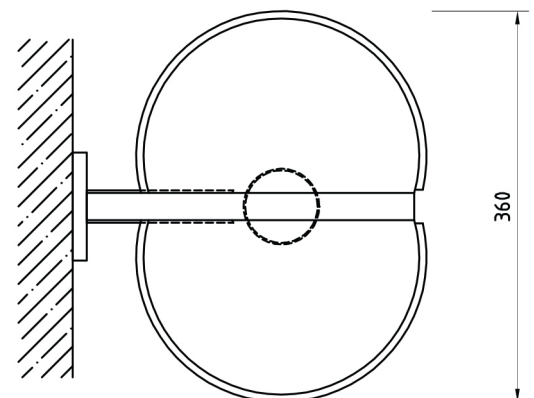
Elektronisches Vorschaltgerät (separat zu montieren).



LVK von Typ A2.36.24/03



	C0	C90	C180
0°	248	248	248
10°	248	290	210
20°	227	238	115
30°	236	165	40
40°	184	23	10
50°	90	8	1
60°	8	4	1
70°	4	3	1
80°	3	1	1
90°	1	1	1
100°	1	1	1
110°	2	1	1
120°	1	2	1
130°	2	4	2
140°	8	22	5
150°	8	22	5
160°	17	26	7
170°	23	21	8
180°	12	12	12
cd / 1000 lm			



Typ/Ausführung	Leuchtmittel	Watt		
D2.36.24/01	LED	12 W *		
A2.36.24/03	HIT	35 W		

* Δ Standardausführung, η_{LB} = Betriebswirkungsgrad, DA = Deckenausschnittmaß, ET = Einbautiefe

Weitere Typen auf Anfrage, technische und formale Änderungen Irrtum vorbehalten, lichttechnische Daten und Zubehör gemäß Anlage bzw. auf Anfrage.