

Kudamm Karree  
Berlin



## Linsen-Wandstrahler

Down-/Uplight, Leistung 2 x 24 Watt, LED

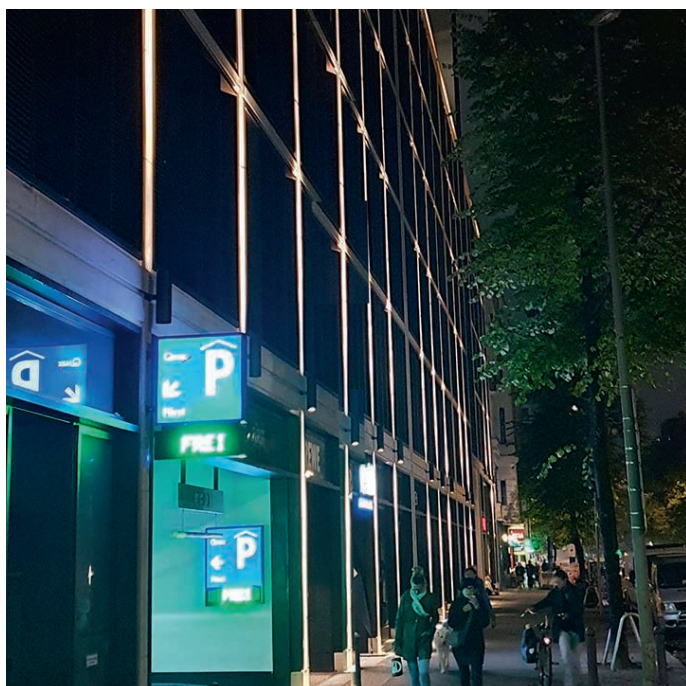
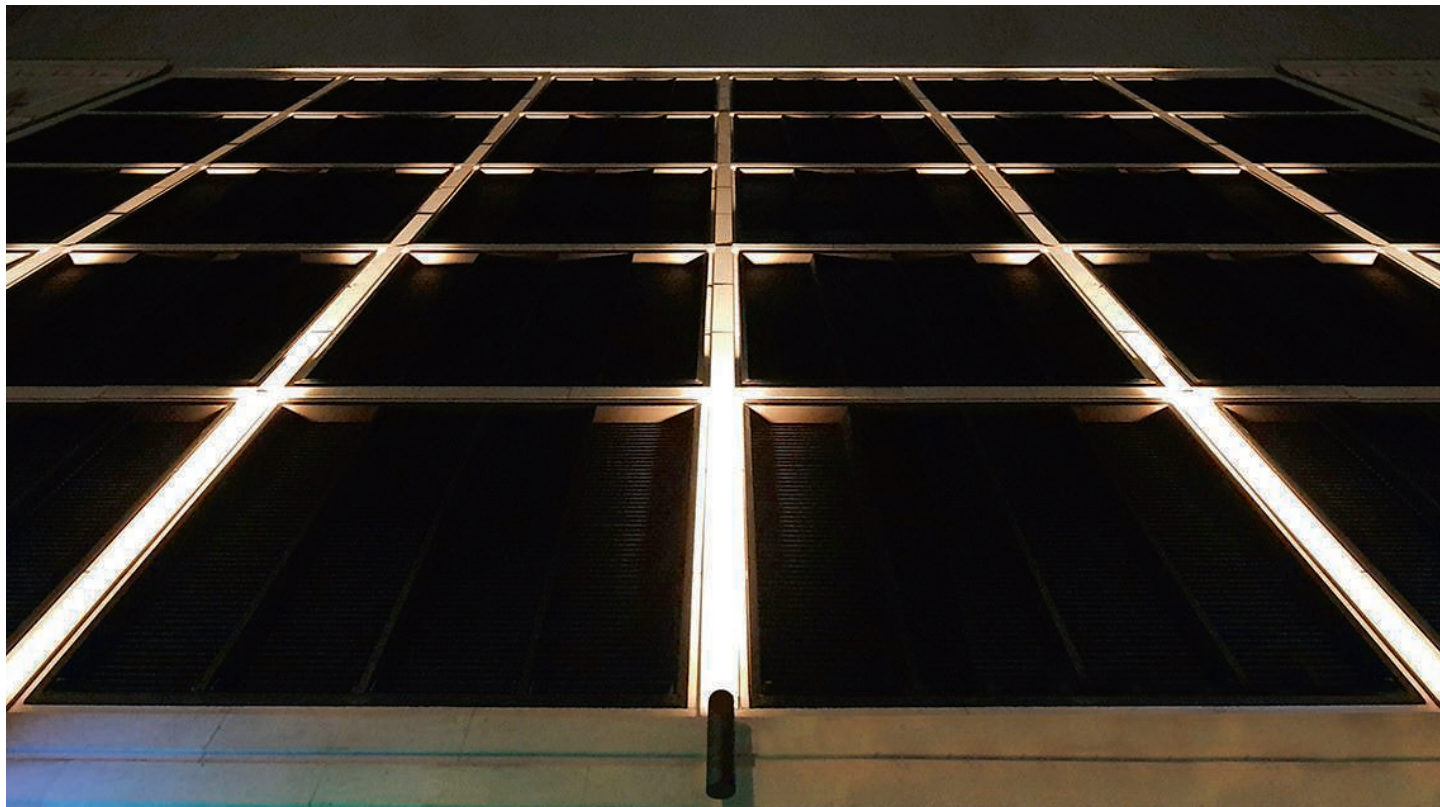
Typ C BK 358116

**interferenz**  
innovation in light

Anfrage per mail →

# Kudamm Karree - Berlin

**Fassadenbeleuchtung mit LED Linsen-Wandstrahlern als Up- und Downlight.** Die Fassadenbeleuchtung des Parkhauses Q-Park Fürst in Berlin mit Up- und Downlight Linsen-Wandstrahlern verleiht dem Gebäude eine zeitgemäße und ansprechende Ästhetik. Mit einem geringen Ausstrahlwinkel sorgen die LED Linsen-Wandstrahler für eine präzise Beleuchtung der Fassade und der Gehwegfläche vor dem Gebäude und fügen sich harmonisch in den architektonischen Stil des Gebäudes ein.





## Ausführung LED Linsen-Wandstrahler

### Typ C-BK 358116:

- Eloxierung für den bewitterten Aussenbereich
- Individuelle Optik die das Licht gezielt nach oben und unten lenkt
- Leistung: 2 x 24 Watt

[Mail Anfrage Linsen-Wandstrahler](#)

