

Anbauleuchte Nautilus 20

Leistung 12 Watt, LED

Typ BK 355641

Anbauleuchte Nautilus 20

Leistung 12 Watt, LED

interferenz[®]

Typ BK 355641

[Mail Anfrage →](#)

integrierter Treiber - folgende Varianten sind möglich:

* I/O	Phase	DALI	DT8 DALI	1-10V	DMX		DSI
2.000 K	2.700 K	3.000 K	3.500 K	4.000 K	5.000 K	5.700 K	6.500 K

* exact one lightcolor	ambient white	tuneable white	* IP20 ... IP54 ... IP67
* Ra 80 ... Ra 90 ... Ra 97	* I II III		

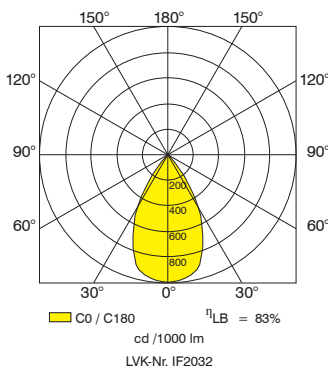
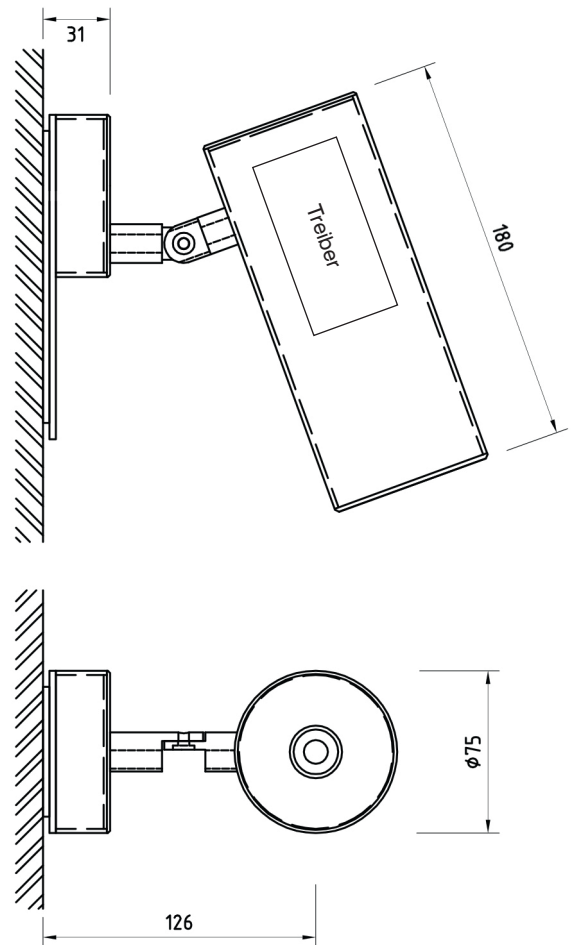
Lichttechnisches Prinzip

Direktstrahlung über Hochleistungs-Spiegelreflektor.
Der LED-Treiber ist in der Leuchte integriert.

Je nach Beleuchtungsanforderung stehen verschiedene Varianten zur Auswahl.

Materialien

Reflektor Kunststoff Alu bedampft
Gehäuse Aluminium eloxiert oder nach RAL lackiert



	C0	C90	C180
0°	992	992	992
5°	982	982	982
10°	957	957	957
15°	904	904	904
20°	777	777	777
25°	626	626	626
30°	473	473	473
35°	270	270	270
40°	104	104	104
45°	18	18	18
50°	6	6	6
55°	4	4	4
60°	3	3	3
65°	2	2	2
70°	2	2	2
75°	1	1	1
80°	1	1	1
85°	1	1	1
90°	0	0	0
cd / 1000 lm			

Abstand [m]	Kegelbreite [m]
1,0	1,12
2,0	2,24
3,0	3,36
4,0	4,48
5,0	5,60

* ≙ Standardausführung, η_{LB} = Betriebswirkungsgrad, DA = Deckenausschnittmaß, ET = Einbautiefe

Weitere Typen auf Anfrage, technische und formale Änderungen Irrtum vorbehalten, lichttechnische Daten und Zubehör gemäß Anlage bzw. auf Anfrage.